

# สี่ทลอมทา

พระนิพนธ์ใน สมเด็จพระเจ้าฟ้าบรมพิตรสุภูมิพันธุ์

2

7

15

20

27

35

43

48

53

59

65

3

3

3

3

3

3

3

3

3

3

สี่ล่อตา  
Baritone Saxophone 2



สี่ท่อน  
Baritone Saxophone 2



สี่ล่อตา  
Baritone Saxophone 2





สี่ลออน  
Baritone Saxophone 2

357



363



371



379



384



389



395



403



408



413



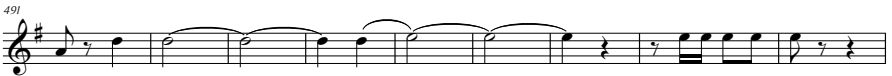
419



425



สี่ล่อทา  
Baritone Saxophone 2



สี่ล่อตา  
Baritone Saxophone 2

ส่วนขึ้น ก่อน ๒

2

6

12

24

32

37

45

51

57

64

71



สี่ท่อน  
Baritone Saxophone 2



สี่ท่อน  
Baritone Saxophone 2



สี่ท่อน  
Baritone Saxophone 2



สี่ท่อน  
Baritone Saxophone 2



สี่ล่อตา  
Baritone Saxophone 2

สองชั้น ต่อมา ๑

7

16

23

31

39

45

51

57

63

70

77

*pp*

สี่ท่อน  
Baritone Saxophone 2



สี่ล่อตา  
Baritone Saxophone 2



สี่ท่อน  
Baritone Saxophone 2

สองขึ้น 2

10

18

26

34

42

50

58

67

74

81

88



สี่ท่อน  
Baritone Saxophone 2



สี่เลอตา  
Baritone Saxophone 2



ສິດລອດາ  
Baritone Saxophone 2

ສິດລອດາ ກ່ອນ ໑

The image shows a musical score for Baritone Saxophone 2, titled 'ສິດລອດາ' (Sithlath). The score is written in treble clef with a key signature of one sharp (F#) and a 2/4 time signature. It consists of ten staves of music, each starting with a measure number: 8, 14, 20, 26, 34, 40, 47, 54, 61, and 75. The music features a variety of rhythmic patterns, including eighth and sixteenth notes, and rests. The piece concludes with a double bar line at the end of the final staff.

สี่ท่อน  
Baritone Saxophone 2



สี่ท่อน  
Baritone Saxophone 2

ขึ้นด้วย ท่อน ๒

8

15

22

28

35

43

51

59

68

76

82